

Best Western Ker Lann***

Lieu-Dit: Ker Lann – 35170 Bruz
Tél: 02 99 05 95 80 – Fax: 02 99 05 94 10
Email: contact@hotel-kerlann.fr
Web: www.bestwestern-kerlann.com
www.hotel-kerlann.com

52 chambres

Restaurant : Côté Cuisine


Bar


Salles de séminaire : 20 à 80 pers

Piscine intérieure chauffée

Parking de 55 places : gratuit

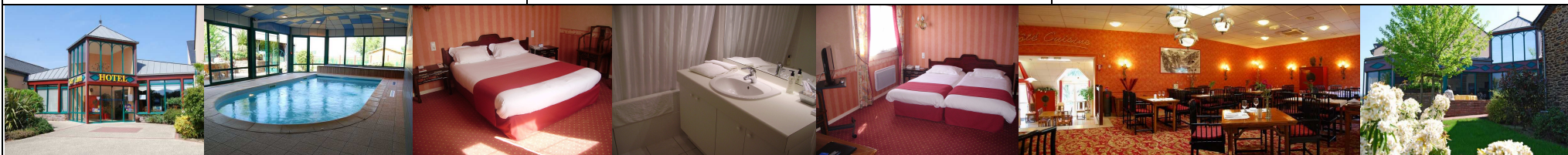
Rennes (10km) – Nantes (100km) – Saint-Malo (70km)

 Rennes, Rocade sud, porte n°8, dir. Par Expo, aéroport. RD 34, au rond-point, dans impasse après Mc Donald's

 Rennes (8km)

 Rennes (8km)

 Aéroport Saint-Jacques-de-la-Lande (2km)



Tarif groupe DELUXE 2010*

*accès piscine gratuit

B&B	½ double	49,50€/pers
	Single	79,50€
	Supplément personne	18€
	Supplément repas	20 à 28€
½ pension	½ double	61,50€/pers
	Single	91,50€

Tarif économique Exclusivement en VSD*

*selon disponibilités

B&B	½ double	36,50€/pers
	Single	65,€
	Supplément personne	18€
	Supplément repas	19€
½ pension	½ double	55,50€/pers
	Single	82€

*Petit déjeuner inclus servis sous forme de Buffet/ Possibilité de repas plus élaboré : sur demande et avec un supplément/ Taxe de séjour en extra : 0.85 €/pers/jr.

Gratuité : Nous accordons une gratuité à partir de 20 personnes payantes sur la base d'une ½ double

Informations : Le stationnement d'un bus est possible sur un emplacement prévu à cet effet. Possibilité de stationner un second bus sur les emplacements voitures, parking clos et gardé.

Conditions générales:

- Toute confirmation devra être accompagnée d'un versement d'arrhes correspondant à 50% du montant total des prestations.
- Solde à régler sur place ou règlement à J-8
- La rooming list doit nous parvenir 15 jours avant l'arrivée du groupe.

Conditions d'annulations :

- Annulation sans frais un mois avant la date d'arrivée du groupe.
- Pour une annulation survenant 15 jours avant l'arrivée du groupe, les arrhes seront conservées.
- Pour une annulation moins de 15 jours avant l'arrivée du groupe ou en cas de non présentation de celui-ci le montant total sera facturé.